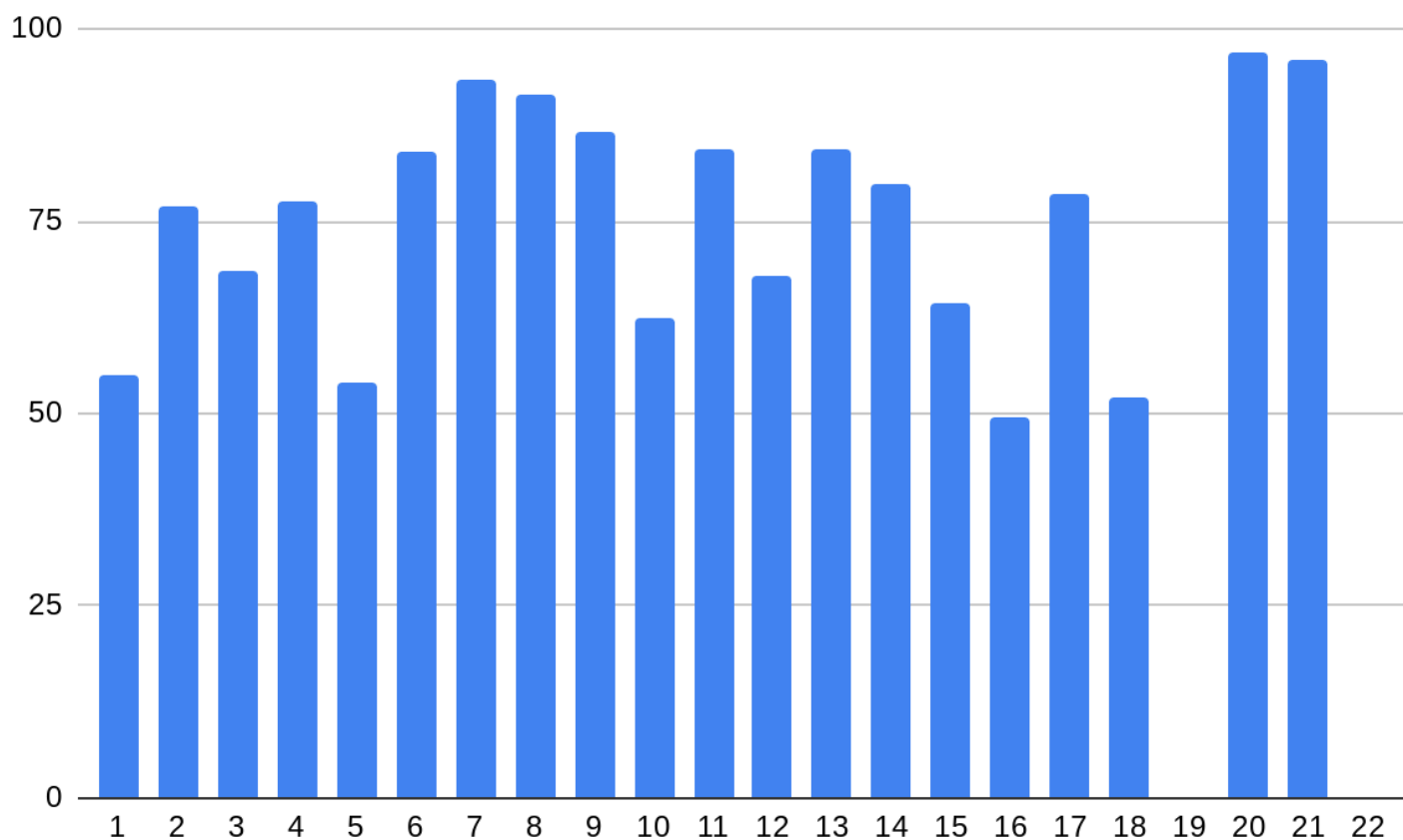




Unidade Escolar: CEDIN PROFª MARIA APARECIDA DA SILVA SOUZA

## BERÇÁRIO I



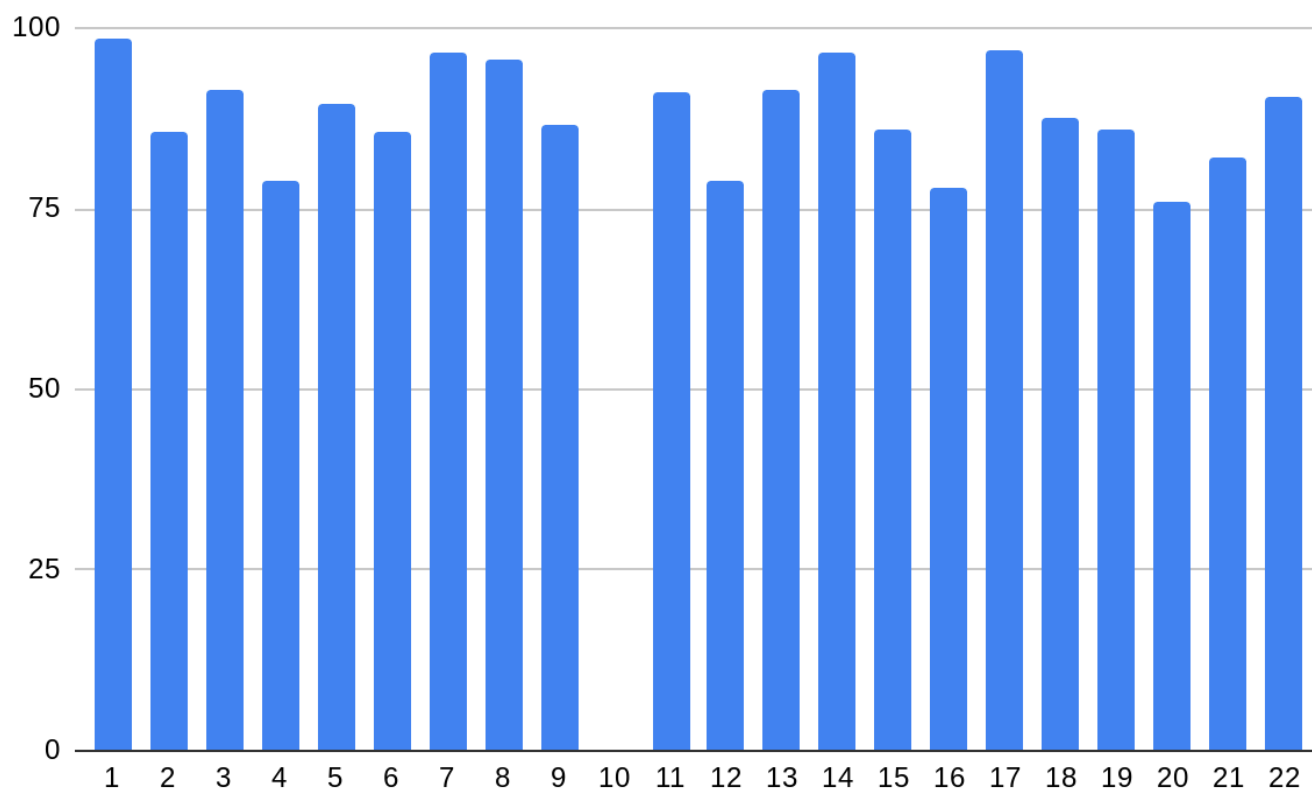
\* A linha horizontal corresponde às 22 crianças matriculadas na classe e a vertical a frequência geral no ano de 2023.





## FREQUÊNCIA GERAL \_ BERÇÁRIO II

Unidade Escolar: CEDIN PROFª MARIA APARECIDA DA SILVA SOUZA

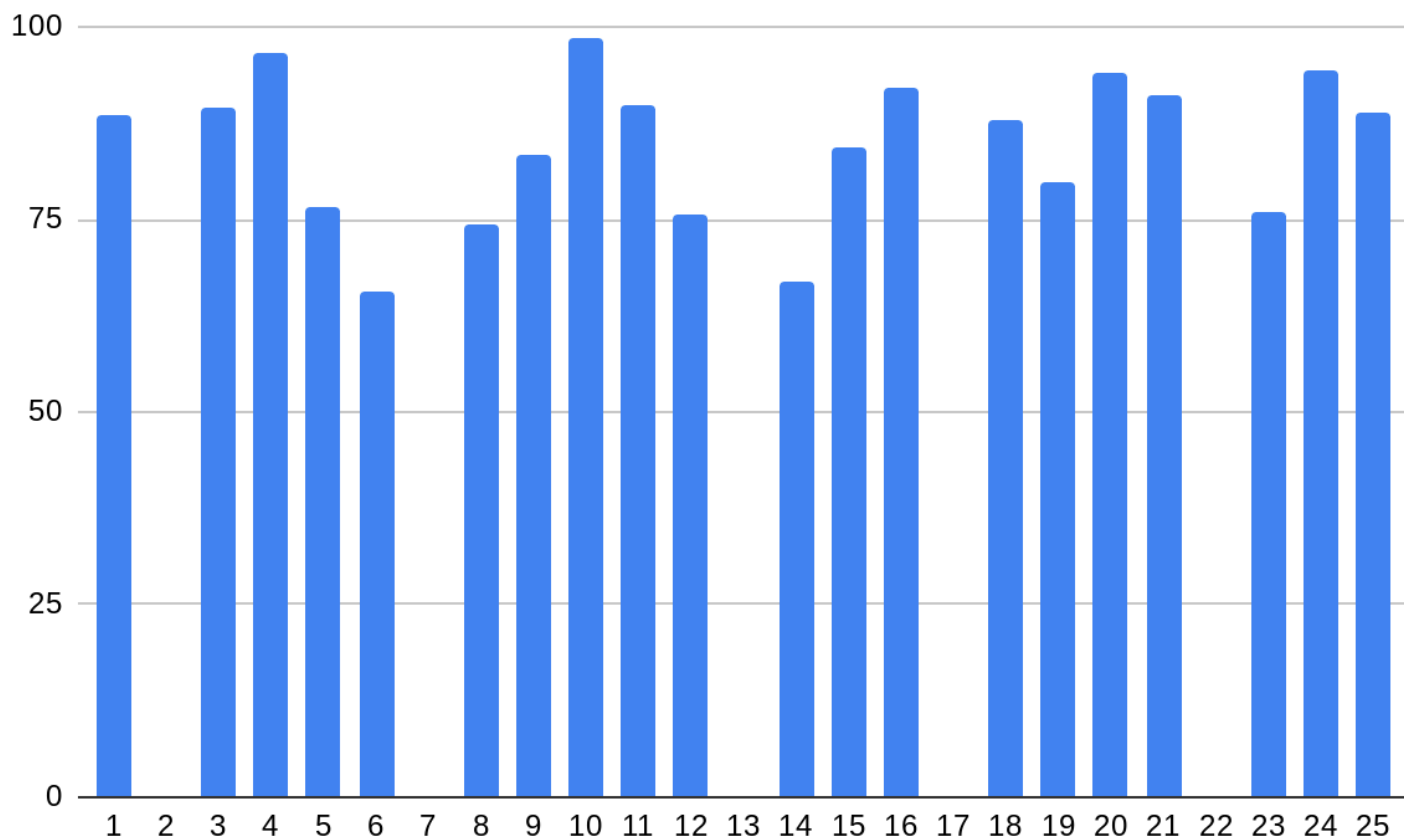


- A linha horizontal corresponde às 22 crianças matriculadas na classe e a vertical a porcentagem da frequência durante o ano de 2023.



## FREQÜÊNCIA GERAL- INF. I A

Unidade Escolar: CEDIN PROFª MARIA APARECIDA DA SILVA SOUZA

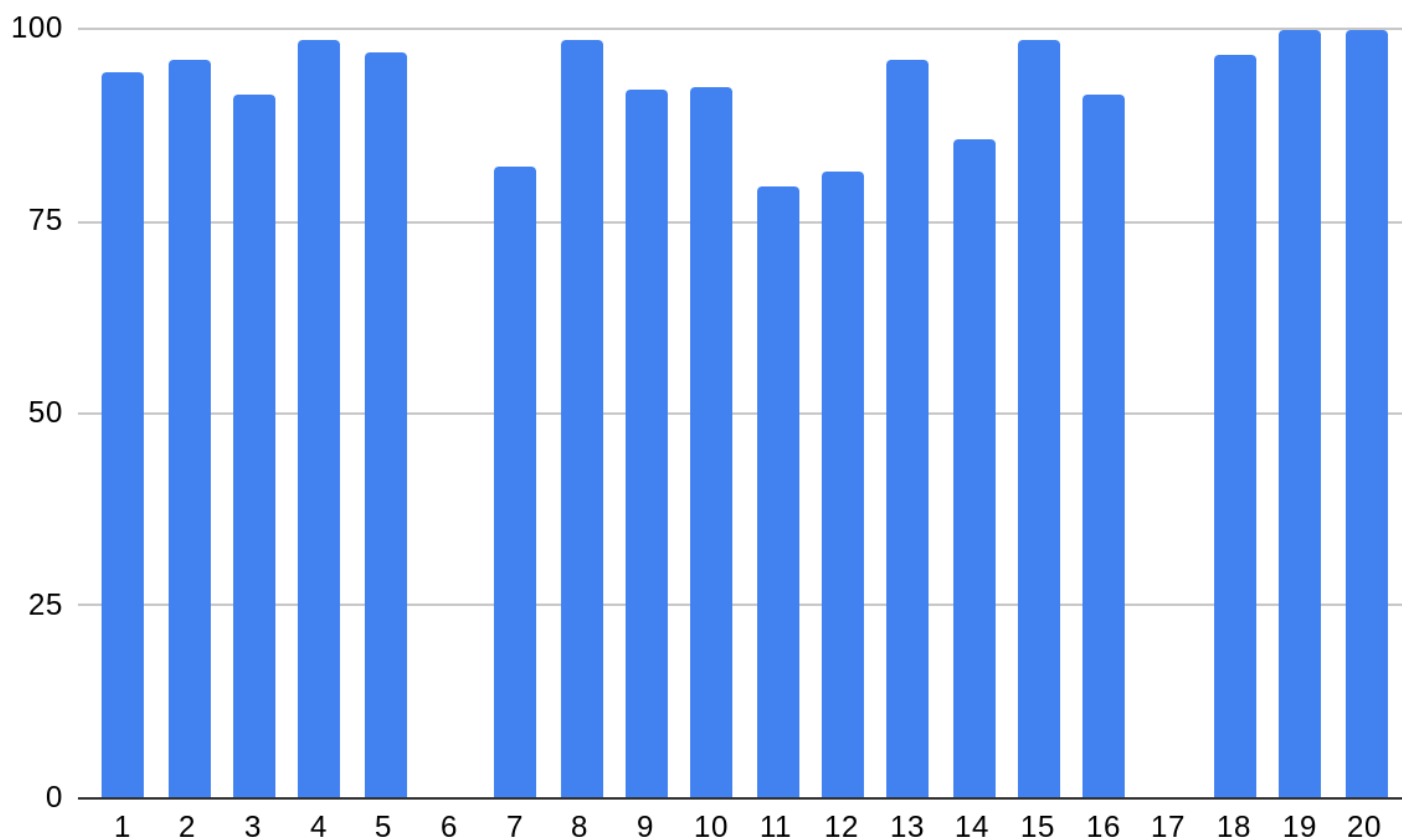


- A linha horizontal corresponde às crianças matriculadas na classe e a vertical a porcentagem da frequência durante o ano de 2023.



## FREQUÊNCIA GERAL- INF. I A 2023

Unidade Escolar: CEDIN PROFª MARIA APARECIDA DA SILVA SOUZA

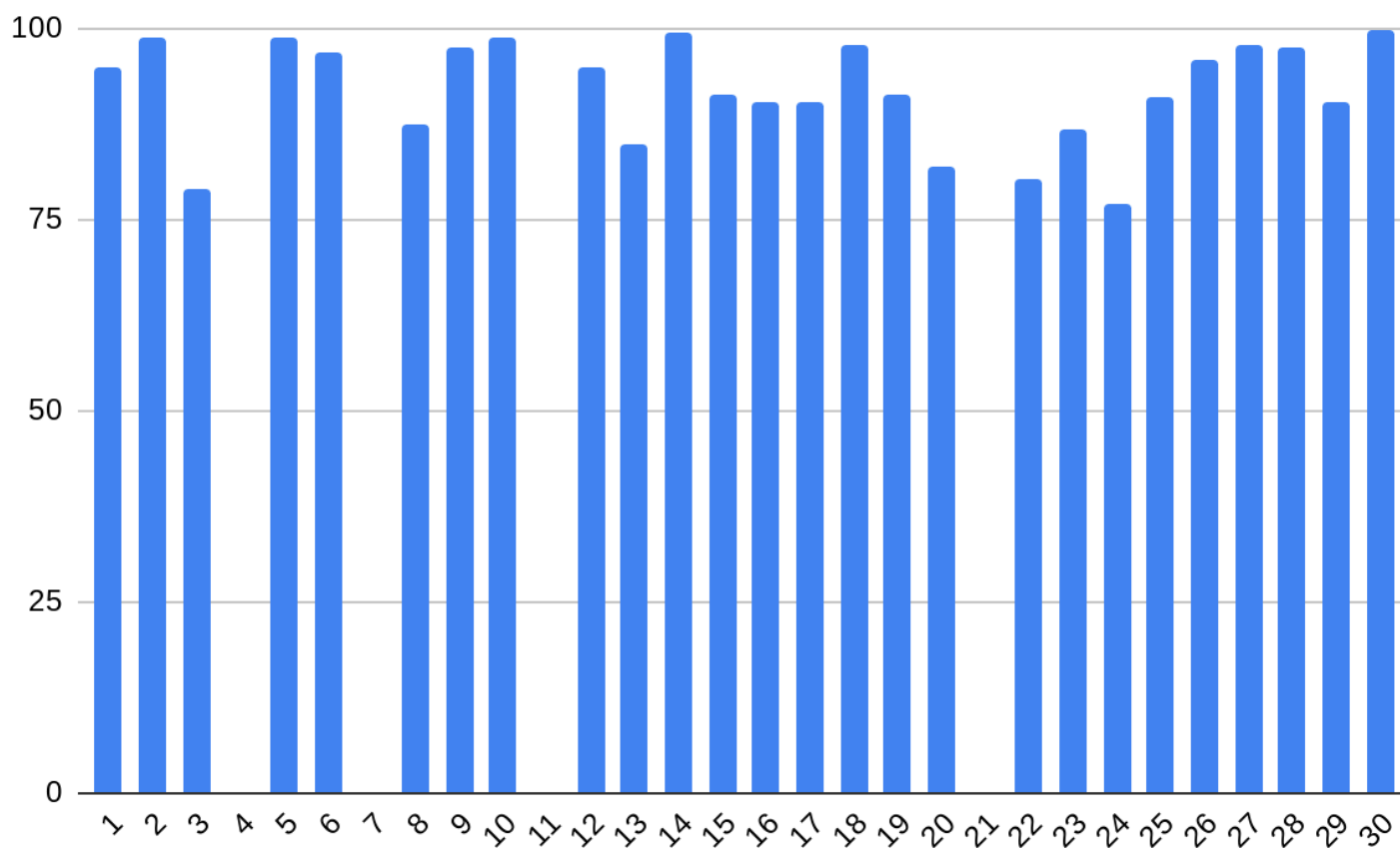


- A linha horizontal corresponde às crianças matriculadas na classe e a vertical a porcentagem da frequência durante o ano de 2023.



## FREQUÊNCIA GERAL INF.II A 2023

Unidade Escolar: CEDIN PROFª MARIA APARECIDA DA SILVA SOUZA

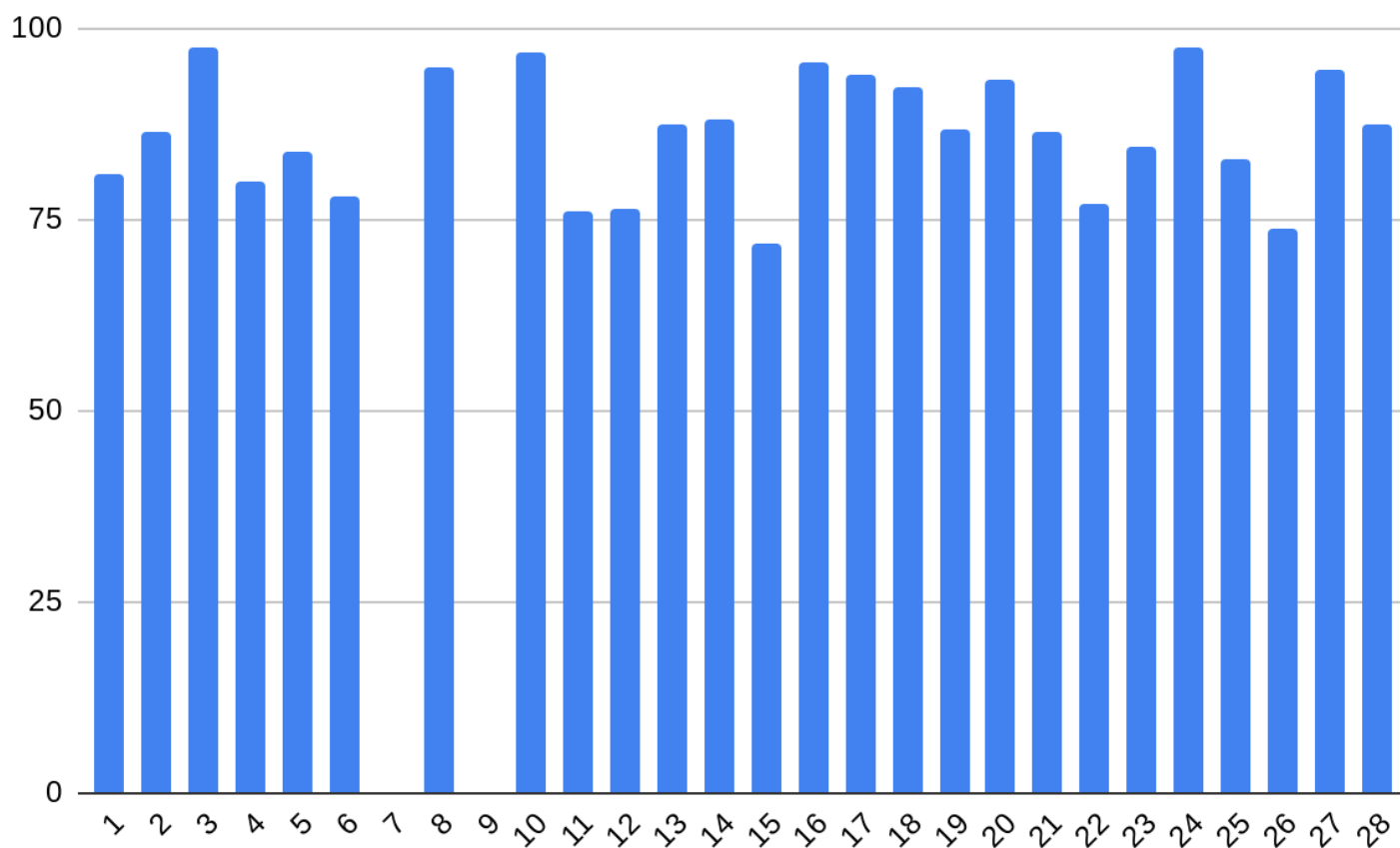


- A linha horizontal corresponde a quantidade de crianças matriculadas e vertical a porcentagem de frequência do ano de 2023.



## FREQUÊNCIA GERAL INF II/PRÉ I- 2023

Unidade Escolar: CEDIN PROFª MARIA APARECIDA DA SILVA SOUZA



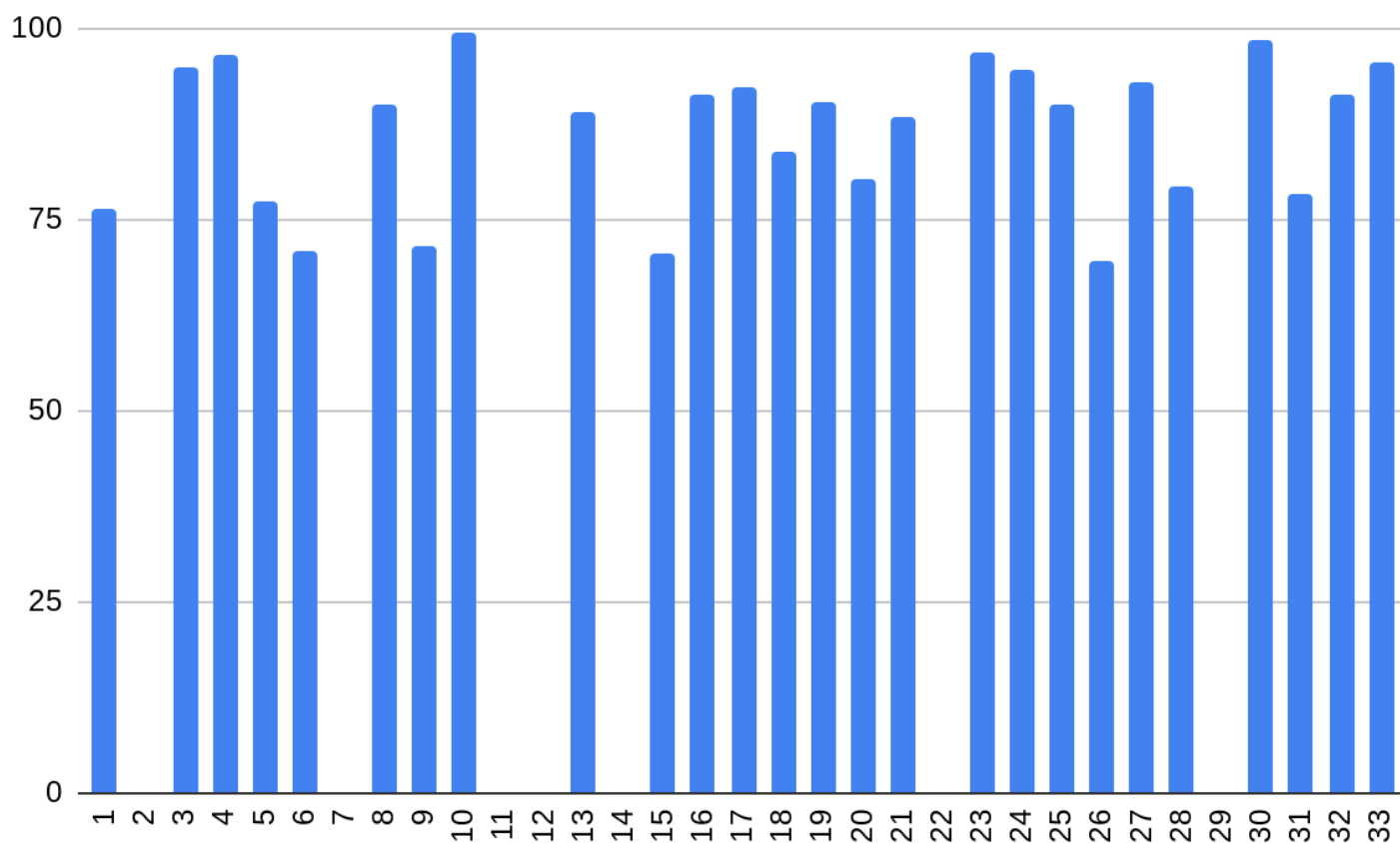
- A linha horizontal refere-se à quantidade de crianças da classe e a vertical a porcentagem do ano 2023.



## ATA DE RESULTADOS FINAIS

### EDUCAÇÃO INFANTIL

Unidade Escolar: CEDIN PROFª MARIA APARECIDA DA SILVA SOUZA



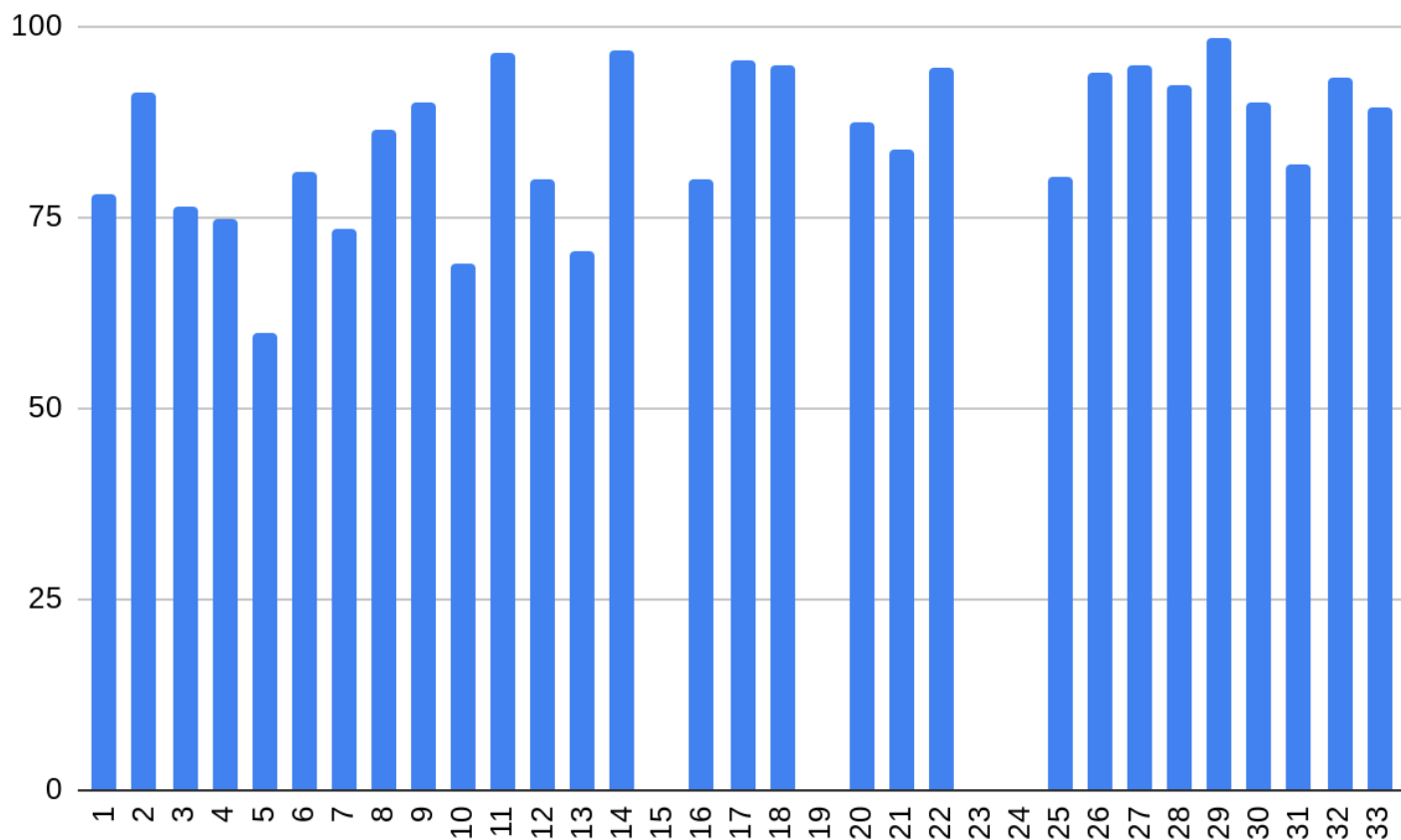
- Os números horizontais correspondem a quantidade de crianças matriculadas na classe e os números verticais a porcentagem de frequência.





## FREQUÊNCIA GERAL PRÉ II B-2023

Unidade Escolar: CEDIN PROFª MARIA APARECIDA DA SILVA SOUZA



- Os números na horizontal correspondem à quantidade de crianças matriculadas na classe e na vertical, a frequência do ano de 2023.